

III 경기인성교육 추진 전략

3C 접근으로 학교 현장 통합적 지원



IV 한 눈에 보는 경기인성교육 도움자료 목록

• 탑재처1

[경기도교육청 누리집-통합자료실-제2부교육감 소속-생활인성교육과]

연번	번호	제목	비고
1	237	인성교육 프로그램 안내 (유치원, 초등저학년, 돌봄교실, 3종)	
2	250	성장단계별 인성교육 활동 길잡이 (경기인성교육 펼치기) 브로슈어 보급	
3	254	[알림] 2023 경기인성교육 학교종소리(음원) 보급	
4	265	2023 초등고학년 인성교육 프로그램	
5	266	2023 중학교 인성교육 프로그램	
6	267	2023 고등학교 인성교육 프로그램	
7	277	초등(1~2)학년[인성으로 크는 우리] 인성교육 교재 및 지도서	
8	278	초등(3~4)학년 [인성으로 크는 우리] 인성교육 교재 및 지도서	
9	279	초등(5~6)학년 [인성으로 크는 우리] 인성교육 교재 및 지도서	
10	285	고등학교 학부모대상 인성교육 연수용 강의 자료(PPT)	
11	286	중학교 학부모대상 인성교육 연수용 강의 자료(PPT)	
12	287	초등학교 학부모대상 인성교육 연수용 강의 자료(PPT)	

• 탑재처2

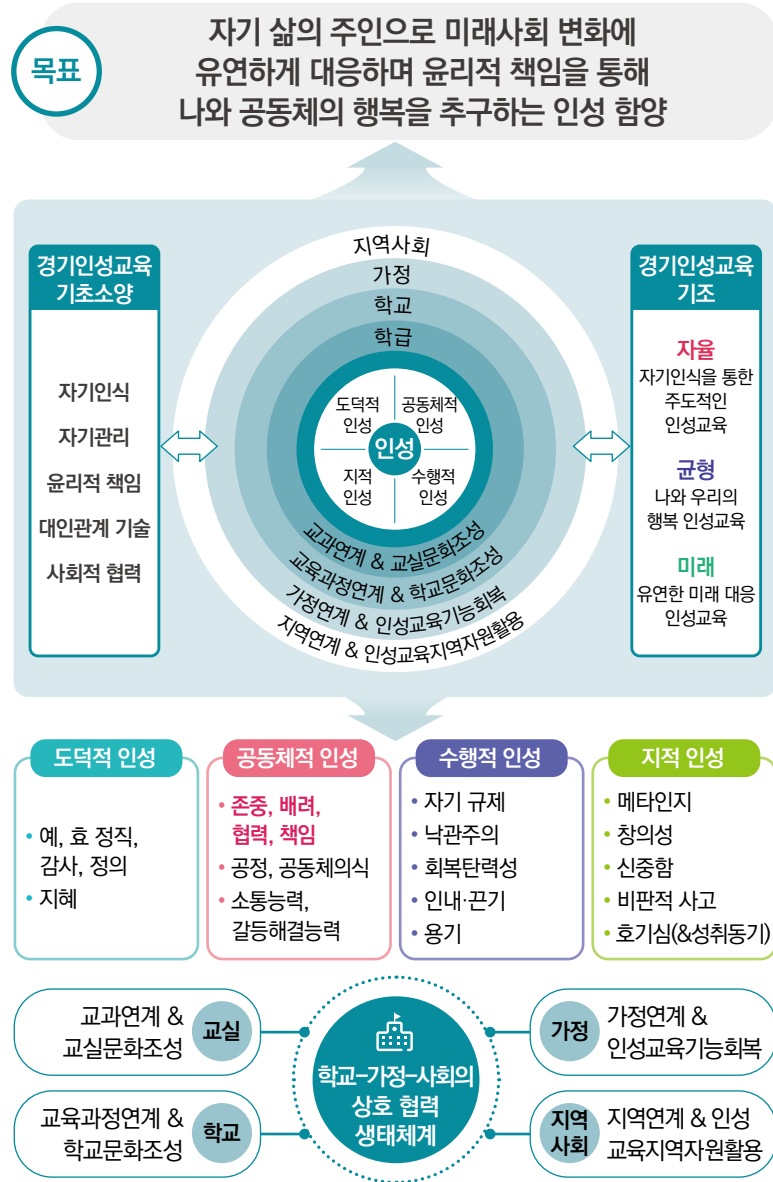
[경기도교육청 유튜브채널 GO3-학부모 인성교육 동영상 자료(수어 통역 포함)]

연번	학교급	제목	비고
1	초등학교	https://youtu.be/dmx93F8y0so	
2	중학교	https://youtu.be/fWO5cHfVleA	
3	고등학교	https://youtu.be/Uld5nP1zDS4	

교육공동체가
차움과 균형으로 함께 성장하는

경기인성교육 함께하기

I 경기인성교육 모델



1. 경기인성교육 기초

경기인성교육은 모든 학생이 기본 인성을 갖추도록 자율, 균형, 미래라는 경기도교육청의 교육 기초와 연계하여 시너지 효과를 냅니다.

자율	· 학생 스스로 인성이 자신의 경쟁력을 알고 자기 이해와 인식을 통해 주도적으로 참여하는 인성교육
균형	· 학생 개인과 타인 및 공동체의 행복이 조화를 이루도록 추구하는 인성교육
미래	· 미래사회 변화에 지혜롭고 유연하게 대응할 수 있는 인성교육

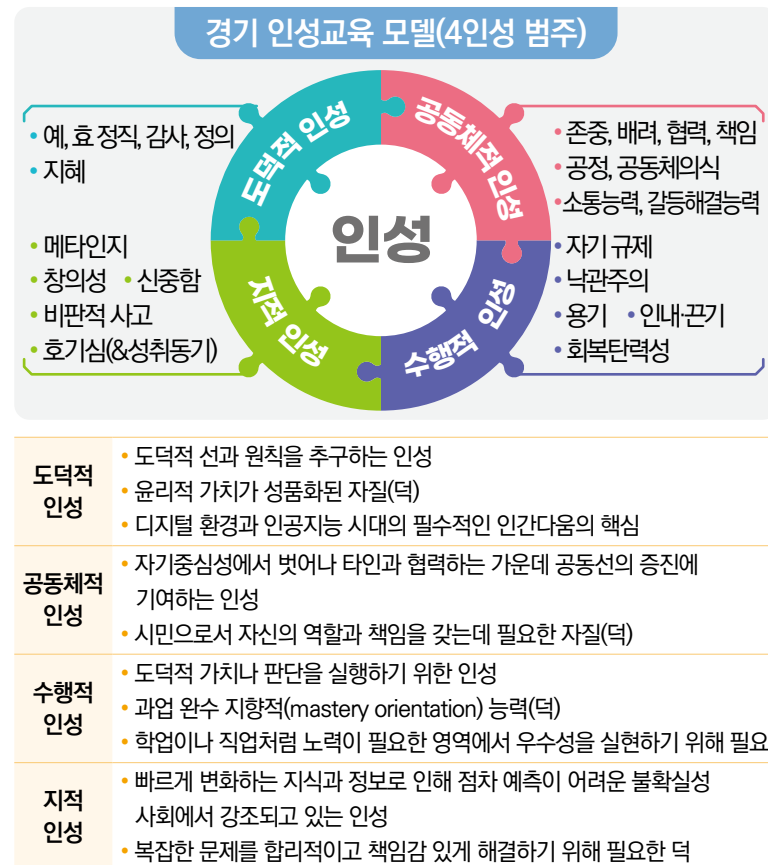
2. 경기인성교육 기초소양

학생들이 긍정적인 자질을 함양하고 의미 있는 삶을 가능하게 하는 5가지 사회정서적 기술(역량)로 다차원적 인성과 함께 교육해야 합니다.

자기인식	· 감정이 어떻게 생각과 행동에 영향을 미칠 수 있는지를 포함하여, 자신의 생각, 감정, 사고방식, 그리고 개인적인 강점을 인식·이해·표현하는 능력
자기관리	· 다양한 상황에서 자신의 충동, 감정, 생각, 행동을 일관되게 관리하고 조절하는 능력
윤리적 책임	· 자신과 다른 사람에 대한 존중, 자신의 결정에 따른 결과를 고려하여 개인적 행동과 사회적 상호작용에 대해 건설적인 선택을 할 수 있는 능력
대인관계 기술	· 다양한 개인 및 집단과 건강하고 보람 있는 관계를 맺고 유지하며, 명확한 의사 소통, 적극적인 경청, 협력을 통해 갈등을 건설적으로 관리하고, 필요할 때 도움을 구하고, 동료의 부적절한 압력에 저항하는 능력
사회적 협력	· 문화적 차이에 대한 인식과 인간의 존엄성에 대한 존중을 포함하여 타인의 관점을 공감하고 받아들이는 능력

3. 경기인성 범주

4가지 차원의 인성이 어느 하나 결여되지 않고, 서로 상호 보완적 관계를 유지할 때 인성교육의 효과성과 실효성이 담보될 수 있습니다.



II 경기인성교육 브랜드



1. 경기인성교육 브랜드, TOGETHER

- T는 경기교육이 추구하는 미래 인재를 표현
- 영어로 TOGETHER의 뜻은
 - ① 함께, 같이 ② 조직적이고 확신에 찬, 흔들림 없는(네이버 사전)

배경

- 인성교육은 모든 교육활동에서, 모든 교육공동체가 함께 실천해야 교육적 실효성이 있으므로 부서 간 또는 교육공동체의 협업은 필수

의미

- 빈틈없이 퍼즐을 맞추어 가면 하나의 작품이 완성되듯이
- 경기교육이 추구하는 인성과 역량을 겸비한 미래인재를 키우기 위해
- 가정·학교·지역사회가 유기적으로 흔들림없이, 다함께 노력한다는 뜻을 표현

2. 경기인성교육 캐릭터, 인성이를 소개합니다.

